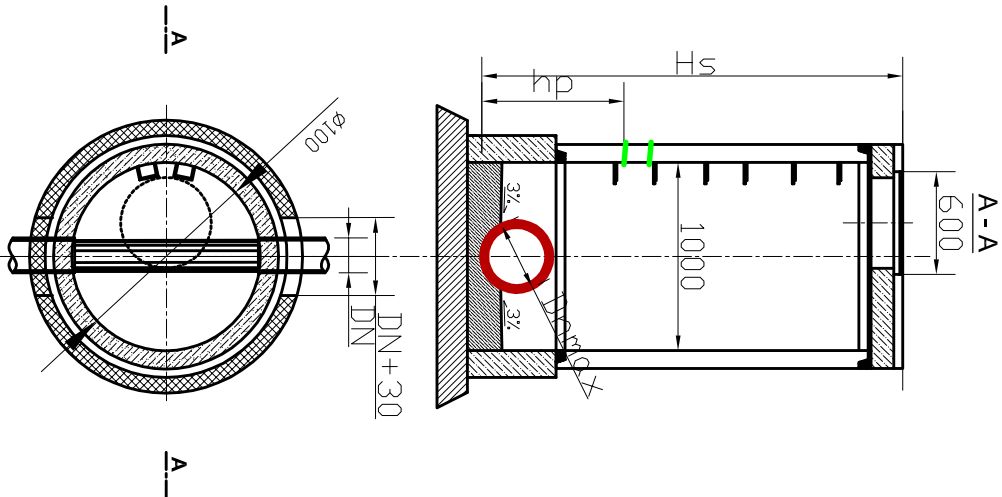
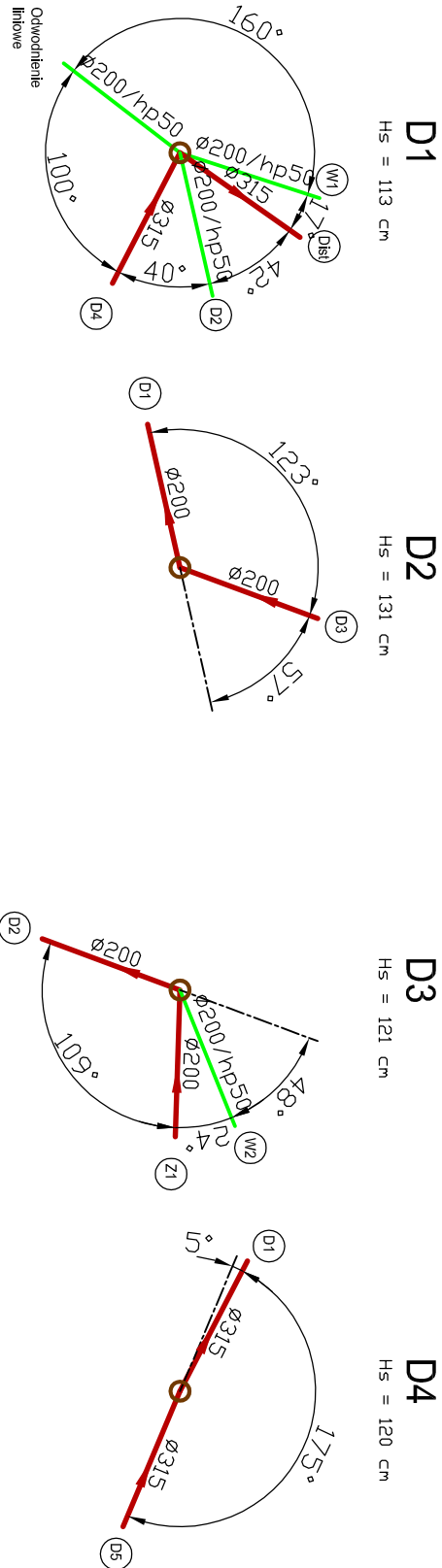
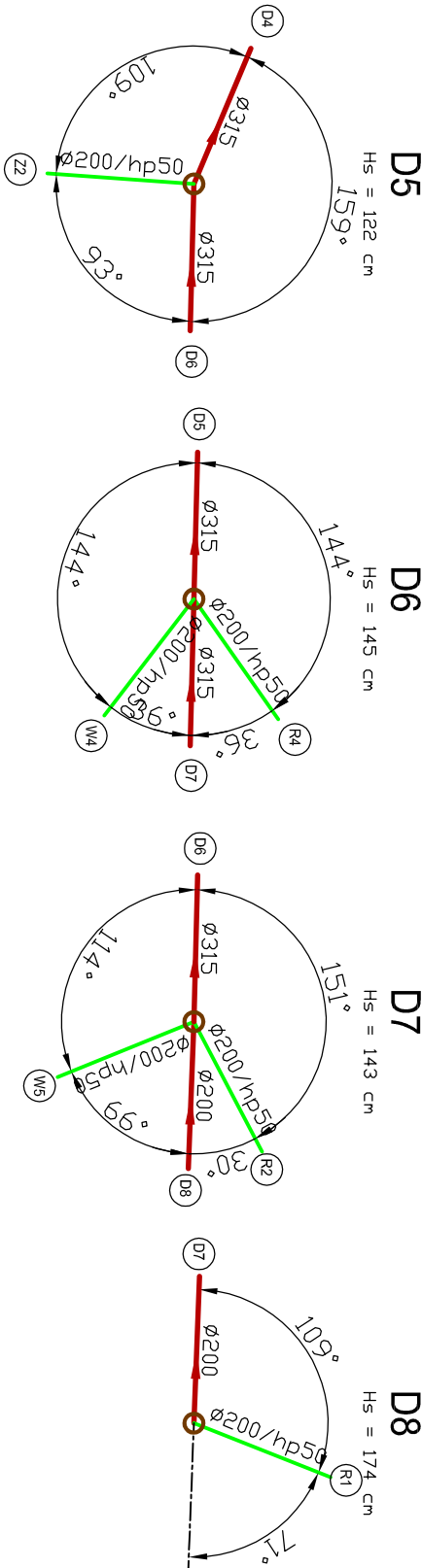


SCHEMATY KINET STUDZIENEK



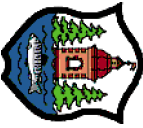
UWAGA:
Rysunek schematyczny. Dno kinety wg
schematów przedstawionych obok.



- OZNACZENIA:
- OTWÓR WLOTOWY DO KINETY (NAW. DO DNA);
 - OTWÓR WLOT. NAD KINETĄ (NAD DNEM)

HS - WYSOKOŚĆ STUDZIENKI OD DNA DO RZĘDNEJ TERENU (WYS. STUDZIENKI ŁĄCZNIE Z WŁAZEM)
hp - WYSOKOŚĆ WLOTU NAD KINETĄ (LICZĄC OD DNA).

DO STUDZIENEK DOPŁĘTE BĘDĄ RURY PVC SN8.

Inwestor / Zamawiający Gmina Lubawka pl. Wolności 1 58-420 Lubawka							
Jednostka projektowa Biuro Inżynierskie TRAKT Sędziśław 50 58-410 Marciszów							
Stadium Projekt	Zadanie						
Wykonawczy /PW/	PRZEBUDOWA ULICY DRZYMAŁY W LUBAWCE						
Nr tomu III	Temat opracowania			PRZEBUDOWA ULICY DRZYMAŁY W LUBAWCE			
Branża Sanitarna /S/	Tytuł rysunku			STUDNIE REWIZYJNE SCHEMATY KINET			
Stanowisko	Imię i nazwisko			Nr uprawnień	Podpis		
Projektant	Inż. Grzegorz Sułkowski			591/01/DUW			
Sprawdzający	Inż. Jacek Smoleń			687/01/DUW			
Nr projektu 15-13	Skala -			Data X 2013	Nr egz.	Nr rys. 07S	
Stadium PW	Branża S	Km	Nr obiektu	Nr tomu III	Nr rysunku 07S	Rewizja 00	